

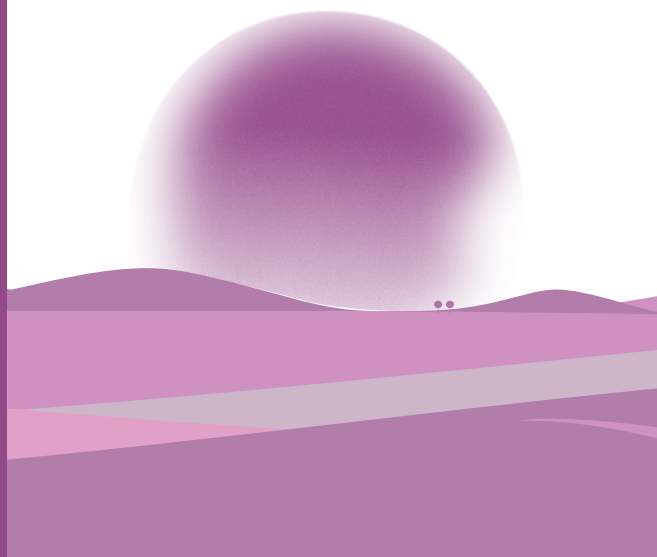


# VOS TARIFS AU QUOTIDIEN

AGRICULTEURS

PROFESSIONNELS

& ASSOCIATIONS



Extrait des conditions générales de banque

En vigueur au 01/01/2026

Prix net de TVA ou HT.

Tarifs non exhaustifs. Pour plus d'informations,  
rendez-vous dans votre agence.

# SOMMAIRE

## **Votre banque au quotidien** **P. 3-4-5-6-7**

---

Votre compte et sa gestion  
Le Compte Service Professionnels  
Le Compte Service Agriculteurs  
Fonctionnement de compte  
Dates de valeur  
Vos moyens de paiement  
Encaissements  
Vos encaissements sur le web  
Virements SEPA  
Prélèvements SEPA  
Effets  
Irrégularités et incidents

## **Votre banque en ligne** **P. 8**

---

Crédit Agricole En Ligne (CAEL)  
Echange de Données Informatiques (EDI)  
Signature électronique

## **Assurances et Prévoyance** **P. 9**

---

Assurance pour vos biens  
Assurance pour vous et vos proches

## **Vos opérations de financement** **P. 10-11**

---

Financement du cycle d'exploitation  
Crédits d'investissement  
Autres opérations liées au crédit

## **Vos opérations à l'international** **P. 11-12-13**

---

Opérations Import (à destination de l'étranger)  
Opérations Export (en provenance de l'étranger)  
Commissions diverses sur opérations Import - Export

## **Résoudre un litige** **P. 13**

---



# Votre banque au quotidien

## Votre compte et sa gestion

### Le Compte à Composer Agri - Cotisation à une offre groupée

LES ESSENTIELS DE LA GESTION DE COMPTE	
Le Socle (cotisation mensuelle selon les flux confiés)	
Crédit Agricole En Ligne forfait Agri, date de valeur J pour les chèques, date de valeur J (échéance) pour les effets, mise en place illimitée des prélèvements*, tenue de compte, commission de mouvement, Sécuricompte Agri Plus. Au choix du client (plusieurs choix possibles) : e-relevé, relevé de compte bi-mensuel, info solde journalier par mail ou SMS, info de mise à disposition des moyens de paiement par mail ou SMS ; Services Experts Pleinchamp	
Flux < 50 000 €	15,53 € /MOIS SOIT 186,36 € /AN
Flux entre 50 000 et 800 000 €	24,27 € /MOIS SOIT 291,24 € /AN
Flux entre 800 000 et 3 000 000 €	26,87 € /MOIS SOIT 322,44 € /AN
UN MODULE POUR RÉPONDRE À VOS BESOINS	
Optimiser des excédents de trésorerie avec Placement Programmé	
<ul style="list-style-type: none"> <li>• Virement automatique de la trésorerie excédentaire vers des produits de placement</li> <li>• Compte rendu d'opération (mail ou SMS)</li> </ul>	2,28 € /MOIS SOIT 27,36 € /AN

### Le Compte à Composer (CAC) Pro - Cotisation à une offre groupée

LES ESSENTIELS DE LA GESTION DE COMPTE	
Le Socle (cotisation mensuelle selon les flux confiés)	
Crédit Agricole En ligne forfait Pro, date de valeur J pour les chèques, date de valeur J (échéance) pour les effets, mise en place illimitée des prélèvements*, tenue de compte, commission de mouvement, Sécuricompte Pro Plus. Au choix du client (plusieurs choix possibles) : e-relevé, relevé de compte bi-mensuel, info solde journalier par mail ou SMS, info de mise à disposition des moyens de paiement par mail ou SMS	
Flux < 10 000 €	1,50 € /MOIS SOIT 18,00 € /AN
Flux entre 10 000 et 50 000 €	15,85 € /MOIS SOIT 190,20 € /AN
Flux entre 50 000 et 300 000 €	29,04 € /MOIS SOIT 348,48 € /AN
Flux entre 300 000 et 750 000 €	32,65 € /MOIS SOIT 391,80 € /AN
Flux entre 750 000 et 1 500 000 €	52,68 € /MOIS SOIT 632,16 € /AN
Flux entre 1 500 000 et 3 000 000 €	67,95 € /MOIS SOIT 815,40 € /AN
UN MODULE POUR RÉPONDRE À VOS BESOINS	
Optimiser des excédents de trésorerie avec Placement Programmé	
<ul style="list-style-type: none"> <li>• Virement automatique de la trésorerie excédentaire vers des produits de placement</li> <li>• Compte rendu d'opération (mail ou SMS)</li> </ul>	2,28 € /MOIS SOIT 27,36 € /AN

\*À l'exception de la mise en place de prélèvements SDD (SEPA Direct Debit) B to B.

### L'offre EKO PRO

Une offre 100% Humaine et digitale : un compte pro, une carte, l'appli MaBanque & un accès à l'agence. <i>Offre réservée aux flux &lt; 40 000 €</i>	8 € /MOIS SOIT 96,00 € /AN
--	-------------------------------

### Le Compte Service Professionnels - Cotisation à une offre groupée Abonnement mensuel - Ces offres ne sont plus commercialisées

Offre de base	21,84 € SOIT 262,08 € /AN
Niveau 1	25,96 € SOIT 311,52 € /AN
Niveau 2	34,04 € SOIT 408,48 € /AN
Niveau 3	49,90 € SOIT 598,80 € /AN
Niveau 4	51,40 € SOIT 616,80 € /AN
Offre Auto-entrepreneur	10,45 € SOIT 125,40 € /AN

### Le Compte Service Agriculteurs - Cotisation à une offre groupée Abonnement mensuel - Ces offres ne sont plus commercialisées

Concertis Essentiel	22,81 € SOIT 273,72 € /AN
Concertis Privilège	28,69 € SOIT 344,28 € /AN

## Fonctionnement de compte

<b>CAC</b> Commission de mouvement de compte <i>(calculé sur les mouvements débiteurs du mois précédent) (frais mensuels)</i>	<b>0,101 % MINI : 1,65 € PAR MOIS</b> SOIT 19,80 € /AN
- Professionnels et agriculteurs	
- Association	<b>0,062 %*</b> *AVEC UNE FRANCHISE DE 30€ /AN
<b>CAC</b> Frais de tenue de compte <i>(frais mensuels)</i>	
- Professionnels et agriculteurs	<b>14,93 € PAR MOIS</b> SOIT 179,16 € /AN
- Association	<b>5,67 € PAR MOIS</b>

### Bon à savoir



Vous êtes une association et à la recherche d'une plateforme de paiement et de gestion tout en un. YAPLA\* vous propose des solutions. Pour plus de détails sur leurs offres et facturations, rendez-vous sur : <https://ca.yapla.fr/fr/>

Vous avez déjà souscrit à l'une des formules de YAPLA, des avantages tarifaires pourront vous être accordés pour 2026, sous réserve du respect de conditions d'éligibilité (renseignez-vous en agence pour les connaître) : Gratuité de la formule ESSENTIEL pour les associations clientes CACL, sinon tarif indicatif en vigueur au 01/07/2022 de 24 € et Exonération des frais de tenue de compte pour toute formule YAPLA souscrite avec documents juridiques valides

\*Yapla France est une SAS au capital de 10.000€, siège social : 50 rue la Boétie, 75008 Paris, RCS Paris 850 890 666, enregistré auprès de l'ACPR en tant qu'agent de LemonWay prestataire de services de paiement, sous le n°83272, et auprès de l'ORIAS en tant qu'intermédiaire en Financement Participatif sous le n°19004549.

<b>CAC</b> Relevé de compte par Internet : e-relevé	<b>GRATUIT</b>
Relevé de compte papier périodicité mensuelle	<b>GRATUIT</b>
<b>CAC</b> Relevé de compte papier périodicité à la quinzaine <i>(frais mensuels)</i>	<b>1,85 €</b> SOIT 22,20 € /AN
Relevé de compte papier périodicité décadaire <i>(frais mensuels)</i>	<b>3,61 €</b> SOIT 43,32 € /AN
Relevé de compte papier périodicité journalière <i>(frais mensuels)</i>	<b>20,09 €</b> SOIT 241,08 € /AN
Fusion d'échelles d'intérêts sur comptes CA Centre Loire	<b>22,76 €</b> SOIT 273,12 € /AN
• Frais mensuels	<b>SELON DEVIS</b>
• Hors CA Centre Loire	
Etablissement des échelles d'intérêts d'un compte courant <i>(frais mensuels)</i>	<b>7,62 €</b> SOIT 91,44 € /AN
Circularisation commissaire aux comptes	<b>168,87 €</b>
Centralisation de trésorerie	<b>NOUS CONSULTER</b>
Délivrance attestation de fonctionnement de compte	<b>12,93 €</b>
Crédit par avance d'espèces avec coffre connecté	<b>NOUS CONSULTER</b>
Frais annuels de tenue de compte inactif	<b>30,00 €* </b>

\*Dans les conditions fixées par l'arrêté du 21 septembre 2015 pris en application de l'article R.312-19 du code monétaire et financier. Frais prélevés annuellement sur chaque compte inactif, dans la limite de 30 euros et du solde créditeur du compte, après déduction des frais et commissions perçus par la Caisse régionale en contrepartie des opérations relatives à la gestion et à la clôture de ces comptes inactifs et des produits et services bancaires liés à ces comptes.

## Services en agence

Versements d'espèces multiples au cours d'un même mois	<b>3,00 €</b> À PARTIR DE LA 11 <sup>ÈME</sup> OPÉRATION
Versement d'espèces inférieur ou égal à 5 €	<b>2,00 € / OPÉRATION</b>
Ecarts de comptages sur versements d'espèces	<b>5,00 €</b>

## Frais de recherche de documents

Recherche simple sur compte et opération (tarif à l'opération)	<b>14,01 €</b>
Recherche complexe sur compte et opération (tarif à l'opération)	<b>19,31 €</b>

## Dates de valeur

<b>Au crédit</b>	
Versement espèces	<b>J<sup>(1)</sup></b>
Remise de chèques	<b>J+1 OUVRE</b>
Remise d'effets à l'encaissement	<b>E<sup>(2)</sup></b>

Si remise mini 5 jours avant l'échéance pour les effets CA Centre Loire, 10 jours pour les effets hors CA Centre Loire.

<sup>(1)</sup> J = date de traitement de l'opération ou date de règlement interbancaire <sup>(2)</sup> E = Échéance

## Au débit

Retrait d'espèces, émission de chèques	<b>J</b>
Effet à échéance	<b>E</b>

## Vos moyens de paiement

### Cartes commerciales\*, cotisation annuelle

Mastercard Professionnelle à contrôle de solde	<b>41,50 €</b>
Business à débit immédiat	<b>56,70 €</b>
Business à débit différé	<b>56,70 €</b>
Business Executive à débit différé	<b>140,00 €</b>
Business Executive à débit immédiat	<b>140,00 €</b>

\*Sont considérées comme des cartes commerciales, les cartes portant la mention « COMMERCIAL » dont les débits sont effectués sur un compte professionnel ; cela s'applique pour les cartes à débit immédiat ou à débit différé. **CAC** Service inclus dans le Compte à Composer.

## Les paiements par carte

<b>Paiement par carte en euro (1) dans un pays de l'Espace Economique Européen (EEE)*</b>	<b>GRATUIT</b>
<b>Paiement par carte en devises dans un pays de l'Espace Economique Européen (EEE)*</b>	
- Frais fixes par opération	0,25 €
- Frais variables du montant de l'opération	2,40 %
- Frais de conversion monétaire (2)	
<b>Autres paiements par carte (3)</b>	
- Frais fixes par opération	0,25 €
- Frais variables du montant de l'opération	2,40 %
- Frais de change éventuels	

## Les retraits par carte

### Retrait par carte en euro (1) dans un pays de l'Espace Economique Européen (EEE)

Retrait d'espèces au distributeur automatique de billets	Distributeurs Crédit Agricole	Distributeurs d'une autre banque
Mastercard Professionnelle à contrôle de solde	GRATUIT	1,00 € /RETRAIT À PARTIR DU 5 <sup>e</sup> RETRAIT /MOIS*
Business à débit immédiat et Business à débit différé		
Business Executive à débit immédiat et Business Executive à débit différé	GRATUIT	
<b>Retraits d'espèces par carte en devises dans un pays de l'Espace Economique Européen (EEE)</b>		
- Frais fixes par opération		3,30 €
- Frais variables du montant de l'opération		2,40 %
- Frais de conversion monétaire (2)		

### Autres retraits d'espèces par carte (3)

- Frais fixes par opération	3,30 €
- Frais variables du montant de l'opération	2,40 %
- Frais de change éventuels	

(1)Ou en devise équivalente : devise suédoise ou en leu roumain (conformément au règlement européen n°924/2009). \*Voir la liste des pays au dos de ce document. (2)L'opération de change est effectuée au taux de change appliqué par Visa ou Mastercard au jour du traitement de l'opération. Ce taux s'exprime en marge de pourcentage appliqué au cours de change publié par la Banque Centrale Européenne (BCE). Voir exemples sur la page tarification de notre site internet (3) Opérations de paiement hors champs d'application du règlement européen n°924/2009 du 16/09/2009

## Autres opérations cartes

Carte perdue ou détériorée	12,40 €
Modification du (des) plafond(s) carte (retrait ou paiement)	10,15 €
Réédition du code confidentiel égaré (envoi par courrier ou SMS)	10,95 €
Commande de carte urgente	15,00 €

## Chèques

Envoi de chéquier sous pli ordinaire ou remis en agence	GRATUIT
Envoi de chéquier en recommandé simple	7,70 €
Paiement d'un chèque	GRATUIT
Chèque de banque	18,15 €
Opposition sur chèque ou chéquier (forfait par chéquier)	21,30 €
Confection de lettres-chèques	NOUS CONSULTER
Destruction de chéquier :	5,00 €/PAR CHÉQUIER
- Non retiré en agence après 2 mois de mise à disposition	
- Non distribué suite envoi par courrier	
Chèque remis retourné impayé	GRATUIT

## Encaissements

### Terminaux de Paiements Électroniques (TPE)

Location mensuelle avec assistance et maintenance	NOUS CONSULTER
Location d'Editeur Lecteur de Chèques ELC avec maintenance	NOUS CONSULTER
Installation du TPE et/ou ELC et formation sur site	100,00 €
Livraison du TPE et/ou ELC par transporteur	75,00 €
Option paiement sans contact	GRATUIT
Mise en service télécollecte seule	47,02 €
Repli 3G & Wifi sur TPE fixe ou Radio (cotisation mensuelle soumise à TVA)	5,00 €
Carte de domiciliation (soumis à TVA)	10,00 €
Service d'intervention VIP avec déplacement	190,00 €

## Commissions sur encaissement des paiements

Commissions sur encaissement des transactions	NOUS CONSULTER
Forfait mensuel petit remettant mono bancarisé (moins de 12 000 € de flux monétiques annuels)	4,00 € SOIT 48,00 € /AN
Paielement sans contact	NOUS CONSULTER

### Offre spécifique aux professionnels de Santé Santeffi et Paymed

Location de TPE et solutions complètes de gestion des feuilles de soins électroniques : télétransmission, contrôle des remboursements...	NOUS CONSULTER
--	----------------

### Relevés des encaissements cartes

Relevés récapitulatifs mensuels et annuels des frais d'encaissement par carte	GRATUIT
Relevé mensuel détaillé papier ( <i>frais mensuels</i> )	5,77 € SOIT 69,24 € /AN
Relevé journalier détaillé (papier ou e-document) ( <i>frais mensuels</i> )	18,05 € SOIT 216,60 € /AN

### Paielement en plusieurs fois sans frais

Offrez plus de souplesse à vos clients en leur proposant de régler leurs achats en 2, 3 ou 4 fois sans frais	
• Frais de mise en place	GRATUIT
• Commissions sur encaissement des transactions	NOUS CONSULTER

## Vos encaissements sur le Web

Frais liés aux transactions en fonction du volume mensuel de transactions traité	NOUS CONSULTER
Commission monétique sur paielement	NOUS CONSULTER

### CAWL e-commerce

à l'usage ( <i>sans abonnement</i> )	
- Commission	1,20 %
- Frais/transaction	0,20 € /TRANSACTION
à l'abonnement	
- Abonnement mensuel	29,00 €
- Commission	NOUS CONSULTER
- Frais/transaction	NOUS CONSULTER

### UP2PAY Par lien (encaissements sécurisés des paiements Carte Bancaire, mail ou SMS)\*

• Frais de mise à disposition	50,00 €
Offre accès • Coût fixe par lien sms ou mail	1,00 €
• Commission sur encaissement des paiements	NOUS CONSULTER
• Frais de mise à disposition	50,00 €
Offre Standard • Abonnement mensuel	10,00 €
• Coût fixe par lien sms ou mail	0,40 €
• Commission sur encaissement des paiements	NOUS CONSULTER

### UP2PAY Caisse Digitale (location du matériel caisse enregistreuse avec TPE intégré) - soumis à la TVA

Formule Pro	99,00 € /MOIS
Commissions sur encaissement des paiements	NOUS CONSULTER

### UP2PAY Mobile (sans lecteur/ avec lecteur/ offre couplée) - soumis à la TVA\*

Offre par abonnement location mensuelle (soumis à TVA)	15,50 € /MOIS
Offre à l'usage ou par abonnement frais de mise en service (soumis à TVA)	
- Frais de mise en service sans lecteur	10,00 €
- Frais de mise en service avec lecteur	29,00 €
- Frais de mise en service couplée	39,00 €
Commissions sur encaissement des paiements	NOUS CONSULTER

\*pour plus d'informations, consulter le site: [www.ca-moncommerce.com](http://www.ca-moncommerce.com)

UP-TO-PAY Restaurant	39,00 € /MOIS
----------------------	---------------

## Virements SEPA\*

Rappel de fonds à l'initiative du client donneur d'ordre de SCT (SEPA Credit Transfert, IP)	10,00 €
Virement instantané SEPA	
- Via le service de banque à distance	GRATUIT
- Via agence	4,00 €

## Virements unitaires (J)

Virement permanent interne Crédit Agricole	GRATUIT
Frais de virement permanent externe	
• Frais de mise en place d'un virement permanent	GRATUIT
• Frais par virement permanent	1,65 €
Frais par virement occasionnel interne Crédit Agricole	GRATUIT
Virement SEPA hors Crédit Agricole	4,00 €
Virement émis par internet (avec abonnement), permanent ou occasionnel, interne ou externe	GRATUIT
Virement de trésorerie	19,60 €

## Virements sur liste (J)

Traitement de l'opération (par opération)	
• Télétransmission (Ediweb, Ebics, Swiftnet)	0,37 €

\*SEPA : Single Euro Payments Area ou Espace Unique de Paiements en Euros. Se compose des 36 pays suivants : les 27 pays composant l'Union européenne + Islande, Liechtenstein, Norvège, Suisse, Monaco, Saint-Marin, Andorre, Royaume-Uni et Cité du Vatican.

## Prélèvements SEPA

Demande d'identifiant créancier SEPA (ICS)	80,00 €
--	---------

## Emission de prélèvements SEPA (SEPA Direct Debit = SDD)

Traitement de la remise télétransmise (Ediweb, Ebics, Swiftnet)	4,70 €
Traitement de l'opération (par opération) télétransmis (Ediweb, Ebics, Swiftnet)	0,38 €
Offre Pack Prélèvement	
• Confort	6,80 € /MOIS
• Confort plus	12,60 € /MOIS
Rejet de SDD émis	15,86 €

## Prélèvement SEPA (SEPA Direct Debit = SDD)

Paiement d'un prélèvement SEPA (SDD)	GRATUIT
Envoi copie mandat SDD (pour opération autorisée)	14,47 €
Mise en place d'autorisation de paiement de prélèvement SDD B to B	10,45 €
Frais de rejet de prélèvement pour défaut de provision (forfait intégrant la commission d'intervention)	13,55 €
Frais de rejet de prélèvement à l'initiative de l'émetteur	
- Internet	GRATUIT
- Agence	20,00 €
Opposition sur avis de prélèvement	GRATUIT
Abonnement de la lettre Info FIRST 1 <sup>er</sup> prélèvement	1,29 € /MOIS SOIT 15,48 € /AN

## Effets

Coût du traitement de la remise	
• Support papier	10,10 €
• Télétransmission (Ediweb, Ebics, Swiftnet et CA En Ligne)	4,70 €
Coût du traitement, par effet	
• LCR BOR support papier (interne/externe)	10,80 €
• LCR BOR télétransmis (Ediweb, Ebics et CA En Ligne)	0,48 €
Rejet, opposition au paiement, prorogation sur effet réclamé, avis de sort, transformation, changement domiciliation, retour impayé position tireur ou tiré	18,65 €

## Irrégularités et incidents

● Commission d'intervention pour insuffisance de provision*	
• Par opération	8,00 €
• Maxi par jour	24,00 €
• Maxi par mois	160,00 €

\*Opération présentée sans provision, entraînant une irrégularité de fonctionnement du compte et un traitement particulier (chèques, prélèvements, virements, paiements carte, retraits sur distributeur de billets hors CACL). En cas de rejet de l'opération, la commission d'intervention est incluse dans le forfait des frais de rejet.

Frais de gestion de recouvrement à l'amiable	56,85 €
Frais de lettre d'information pour compte débiteur non autorisé	6,00 €
Frais par saisie attribution ou conservatoire	86,67 €
Frais pour saisie administrative à tiers détenteur	10 % MAXIMUM DU MONTANT D'AU TRESOR PUBLIC* (Plafonné à 83,33 €)

\*Dans la limite d'un plafond fixé par décret. (Décret d'application de l'article L. 262 alinéa 5 du livre des procédures fiscales) ● Produit ou service gratuit pour les associations.

## Incidents sur chèque

**Forfait de frais par chèque rejeté pour défaut de provision inférieur ou égal à 50,00 €, par chèque** 30,00 €

Composé de 22,00 € correspondant à l'ensemble des frais liés à l'incident\* et de 8,00 € de commission d'intervention.

**Forfait de frais par chèque rejeté pour défaut de provision supérieur à 50,00 €, par chèque** 50,00 €

Composé de 42,00 € correspondant à l'ensemble des frais liés à l'incident\* et de 8,00 € de commission d'intervention.

**Frais de mise en interdiction bancaire externe (frais de propagation)** 31,25 €

**Frais de lettre d'information préalable pour chèque sans provision** 14,00 €

**Frais de chèque payé sur interdiction bancaire (émis en infraction)** 32,25 €

\*Frais non prélevés en cas de nouveau rejet du même chèque dans les 30 jours.



## Votre banque en ligne

### Crédit Agricole En Ligne (CAEL)

**CAEL** Abonnement à des services de banque à distance **GRATUIT HORS COÛT DU FOURNISSEUR D'ACCÈS À INTERNET**  
Accès CA En Ligne : pour la gestion de vos comptes 24h/24  
• Internet : [www.ca-centreloire.fr](http://www.ca-centreloire.fr)  
• Internet Mobile (tous type de mobiles)

**Abonnement Offre Pro Vision** **GRATUIT**  
Consultation des comptes, virements internes au périmètre professionnel, consultation des effets

**Abonnement Offre Action Pro** **GRATUIT**  
Offre Pro Vision + virements externes au périmètre professionnel hors virements de trésorerie, virements multiples, consultation des TPE

**Abonnement mensuel Offre Action Pro Bourse** 16,43 €  
Offre Action Pro + saisie d'effets + accès au service de bourse en ligne\* **SOIT 197,16 € /AN**

\*Prestation facturée à des conditions préférentielles : nous consulter.

### Échange de Données Informatiques (EDI)

**Frais de mise en place d'un contrat EDI** 46,20 €

**Frais avenant contrat EDI** 23,10 €

**Import de fichier vers EDIWEB** 20,00 €

**Action sur fichier EDI** 10,00 €

**Abonnement télétransmission – Ebics, Ediweb (sens aller seul) (frais mensuels)** 12,60 €  
**SOIT 151,20 € /AN**

**Abonnement télétransmission – Ebics, Ediweb (sens aller + retour ou retour seul) (frais mensuels)** 58,55 €  
**SOIT 702,60 € /AN**  
• Coût d'envoi à la ligne (banque/entreprise) 0,055 €  
• Plafonné par mois à 100,00 €  
**SOIT 1200,00 € /AN**

**Abonnement télétransmission – Ebics TS (frais mensuels)** 76,00 €  
**SOIT 912,00 € /AN**  
• Coût d'envoi à la ligne (banque/entreprise) 0,055 €  
• Plafonné par mois à 100,00 €  
**SOIT 1200,00 € /AN**

**Abonnement télétransmission – Swiftnet (frais mensuels)** 150,60 €  
**SOIT 1 807,20 € /AN**  
• Coût d'envoi à la ligne (banque/entreprise) 0,055 €  
• Plafonné par mois à 100,00 €  
**SOIT 1200,00 € /AN**

**Relevé mensuel détaillé des encaissements cartes bancaires - le service seul (frais mensuels)** 17,30 €  
**SOIT 207,60 € /AN**

## Signature électronique

Signature Performance (par certificat et par an)	73,80 €
Signature Premium (par certificat et par an)	73,80 €
Certificat Swift 3 Skey (Swift Secure Signature Key), par token USB NG Pro pour une durée de 3 ans	102,40 € AVEC MINIMUM 2 TOKEN SOIT 204,80 €
Révocation de certificat	32,60 € /RÉVOCATION



## Assurances et Prévoyance

### Assurance pour vos biens\*

**Multirisque professionnelle** : Garantie couvrant la Responsabilité Civile liée à l'activité professionnelle, les dommages subis par vos locaux et leurs contenus (matériels, mobiliers, etc.) ainsi que la protection financière et juridique.

**Assurance véhicules professionnels et camions** : Garantie couvrant la Responsabilité Civile liée à l'utilisation du véhicule que vous avez assuré, la protection corporelle du conducteur ainsi que les dommages subis par le véhicule.

**Télésurveillance pour les professionnels** : Protection de vos locaux afin de diminuer les risques de cambriolage et d'effraction.

**Multirisque agricole** : Garantie couvrant votre responsabilité civile ainsi que les dommages subis par vos bâtiments d'exploitation et leurs contenus.

**Automoteur agricole** : Garantie couvrant la responsabilité civile liée à l'utilisation de l'automoteur que vous avez assuré ainsi que les dommages subis par celui-ci, le matériel attelé ainsi que les marchandises et matériels transportés.

**Multirisque climatique** : Garantie permettant de sécuriser vos revenus en vous assurant un rendement minimum pour vos cultures sur pied, pendantes ou en andain, en cas de survenance d'un des événements climatiques garantis.

**Assurance Cyber Protection** : Garantie permettant d'assurer certains dommages subit par votre entreprise ou par des tierces suites à une attaque informatique de votre système.

**Assurance responsabilité des dirigeants** : Assurance qui vous protège en cas de mise en cause personnelle survenant lors de la gestion de votre entreprise avec notamment une prise en charge de vos frais de défense comme des dommages et intérêts éventuels auxquels vous pourriez être condamnés.

**NOUS  
CONSULTER  
AU 03 86 71 11 90**

Appel non surtaxé.  
Coût selon opérateur.

Lundi :  
9h-12h15 ;  
13h30-16h15

Mardi : 8h15-12h15 ;  
14h-18h

Mercredi & Vendredi :  
8h45-12h15 ;  
13h30-18h

Jeudi :  
8h45-12h15  
15h-18h

### Assurance pour vous et vos proches\*

**Santé collective** : Solution de couverture santé pour vos salariés, obligation depuis le 1<sup>er</sup> Janvier 2016, pour toute entreprise employant au moins 1 salarié.

**Assurance des Accidents de la Vie (AAV)** : Garantie individuelle ou familiale indispensable pour faire face aux accidents de la vie privée et pour vous agriculteurs, artisans, commerçants, professions libérales, aux accidents de la vie professionnelle.

**Assurance indemnité journalière et invalidité** : Garantie assurant le versement d'indemnités journalières en cas d'interruption temporaire ou totale ou d'une rente (si invalidité) suite à un arrêt de travail consécutif à un accident ou une maladie.

**Prévoyance du Dirigeant collectif et « Homme Clé »** : Protection de l'entreprise, des conséquences financières entrainées par le décès ou la Perte Totale et Irréversible d'Autonomie de l'assuré.

**NOUS  
CONSULTER  
AU 03 86 71 11 90**

Appel non surtaxé.  
Coût selon opérateur.

Lundi :  
9h-12h15 ;  
13h30-16h15

Mardi : 8h15-12h15 ;  
14h-18h

Mercredi & Vendredi :  
8h45-12h15 ;  
13h30-18h

Jeudi :  
8h45-12h15  
15h-18h

\*Les contrats d'assurance sont proposés par PACIFICA et PREDICA, les compagnies d'Assurances Dommages et d'Assurances des Personnes, filiales de Crédit Agricole Assurances.

### Cotisation à une offre d'assurance de vos moyens de paiement\*

#### COTISATION ANNUELLE PAR COMPTE

Securicompte Pro+	36,00 €
Securicompte Agri+	48,00 €

Nous Consulter au 03 86 71 11 90. Appel non surtaxé. Coût selon opérateur.

\*Les contrats d'assurance de vos moyens de paiement sont proposés par CAMCA.



# Vos opérations de financement

Les taux de crédit à moyen et long terme, de trésorerie et par signature sont fixes, variables ou révisibles selon le choix de l'emprunteur et la catégorie de financement. Les conditions de taux varient selon le type de crédit, l'appréciation du risque, la durée, l'objet financé et les garanties proposées. Pour en savoir plus, nous consulter. Sous réserve d'étude et d'acceptation de votre dossier.

## Financement du cycle d'exploitation

Le « glossaire FBF des produits de financement bancaire court terme et de leurs principales composantes tarifaires » est disponible sur le site internet du Crédit Agricole Centre Loire <https://www.ca-centreloire.fr>

### Découvert autorisé

Frais de dossier (minimum = 110,00 €)	0,50 % DU MONTANT ACCORDÉ
Commission d'engagement (perçue trimestriellement) pour	
• Les professionnels	0,90 % L'AN
• Les agriculteurs	0,635 % L'AN
• Les agriculteurs détenteurs de Concertis	0,508 % L'AN
	MINIMUM PAR TRIMESTRE : 6,49 € SOIT 25,96 € /AN
● Commission de plus fort découvert	0,04 % DU MONTANT DU PLUS FORT DÉCOUVERT DU MOIS
● Commission d'immobilisation si solde débiteur supérieur à 15 jours/mois	10 % DES INTÉRÊTS DÉBITEURS
Frais de réexamen annuel par ligne de trésorerie (RNTR)	0,50 % DU PLAFOND ACCORDÉ AVEC MINI 57,00€ ET MAXI 288,00 €

### Mobilisation de créances

Commission d'engagement (perçue trimestriellement) pour	
• Les professionnels	0,90 % L'AN
• Les agriculteurs	0,635 % L'AN
• Les agriculteurs détenteurs de Concertis	0,508 % L'AN
	MINIMUM PAR TRIMESTRE : 6,49 € SOIT 25,96 € /AN

### Escompte

Traitement de la remise d'effets, par effet	
• Support papier	10,10 €
• Télétransmission (transfert Ediweb, Ebics, Swiftnet)	4,70 €
Majoration du taux d'intérêts d'escompte de :	
	• 0,15 % SI EFFET DE PLUS DE 90 JOURS
	• 0,20 % SI EFFET NON ACCEPTÉ
	• 0,25 % SI EFFET DE PLUS DE 90 JOURS ET NON ACCEPTÉ

Intérêts d'escompte	
• Minimum 10 jours	MINI 3,91 €
• Minimum intérêts sur prorogation d'effets	4,33 €
Commission d'escompte, par effet	
• Traitement de l'opération, support papier	10,80 €
• Télétransmission (transfert Ediweb, Ebics, Swiftnet)	0,48 €
Commission forfaitaire pour effet < 300,00 €	4,94 €
Frais de modification, prorogation, réclamation d'effets ou de commission d'incident, par opération	21,73 €

### Crédit court terme (dont billets financiers)

Frais de dossier (minimum = 110,00 €)	0,50 % DU MONTANT
Frais de réexamen annuel par ligne de trésorerie (RNTR)	0,50 % DU PLAFOND ACCORDÉ AVEC MINI 57,00 € ET MAXI 288,00 €

### Crédits d'investissement

#### Crédits à moyen et long terme amortissables

Frais de dossier	
• ≤ à 50 000 €	1 % DU MONTANT ACCORDÉ MIN 170 €
• > à 50 000 €	1 % DU MONTANT ACCORDÉ MIN 340 € MAX 2 271 €
Cas particulier : installation, création ou reprise (minimum = 110,00 €)	1,00 % DU MONTANT ACCORDÉ (1 <sup>ER</sup> DOSSIER JA = GRATUIT)
Cas particulier : dossier de restructuration (minimum = 694,00 €)	1,20 % DU MONTANT ACCORDÉ
Frais de dossier crédit-bail (minimum = 60,00 € - nous consulter)	0,20 À 0,40 % DU MONTANT ACCORDÉ
Frais de réexamen annuel par ligne de trésorerie (RNTR)	0,50 % DU PLAFOND ACCORDÉ AVEC MINI 57,00 € MAX 288,00 €

## Cautions bancaires

Mise en place d'un plafond (minimum = 132,10 €)	0,40 % DU MONTANT ACCORDÉ
Délivrance de caution sous plafond, par acte	38,65 €
Mise en place d'une caution hors plafond (minimum = 44,55 €)	0,40 % DU MONTANT ACCORDÉ
Acte spécifique	122,00 €
Commission d'engagement (minimum par trimestre = 6,49 € SOIT 25,96 € /AN)	1 À 2,50 % L'AN
Mainlevée de caution bancaire	23,25 €

## Autres opérations liées au crédit

### Garantie, formalisation, modification et main levée

Mise en place garantie, nantissement & gage (frais de greffe inclus)	198,30 €
Mainlevée totale ou partielle d'hypothèque ou nantissement ou gage (frais de greffe inclus)	152,45 €
Modification de garantie ou affectation hypothécaire ou quittance subrogative	295,75 €
Renouvellement de garantie (frais de greffe inclus)	198,30 €

### Gestion des évènements en cours de vie du crédit

Frais de réexamen annuel par ligne de trésorerie (RNTR)	0,50 % DU PLAFOND ACCORDÉ AVEC MINI 57,00 € ET MAXI 288,00 €
Changement de compte payeur en agence (modification de domiciliation bancaire)	28,90 €
Changement de périodicité d'échéance	48,55 €
Changement de date d'échéance	48,55 €
Aménagement complexe d'un prêt : différé, passage en amortissement, transfert emprunteurs et tout avenant au contrat initial (sauf avenant de réaménagement de taux et/ou de durée)	125,10 €
Lettre ou avenant pour modifications liées aux débloquages de fonds	125,10 €
Avenant de réaménagement de taux et/ou de durée	NOUS CONSULTER
Frais de mise en place d'un délai de paiement (par crédit)	39,80 €
Demande de remboursement anticipé (tarif par prêt)	31,00 € /prêt
Annulation des prêts : désistement (sur demande client) post-édition ou acceptation	133,90 €
*Décompte de remboursement anticipé pour les offres Directive de Crédit Immobilier émises après le 01/07/2016	GRATUIT
Rédition d'un tableau d'amortissement	22,32 €
Recherche sur prêt	35,32 €
Etude pour modification de situation familiale	
Etude pour donation - partage	295,75 €
Etude lors cession de parts	
Information annuelle des cautions	GRATUIT
Attestation pour déclaration fiscale professionnelle	31,67 €
Agent des sûretés (Hors Taxe)	1600,00 €

## Assurance Décès Invalidité

Mainlevée assurance externe	30,00 €
-----------------------------	---------



## Vos opérations à l'international

### Opérations Import (à destination de l'étranger)

Facturations communes applicables aux opérations Import.

Virement en devise à destination d'un pays hors EEE	0,11 % MINI 25,20 €
Virement en devise à destination d'un pays de l'EEE	4,05 €
Frais « banque du destinataire » à la charge de l'émetteur	
Si mode « Our » ou « Ben », les frais CA et banque étrangère sont	
• À la charge du donneur d'ordre	FORFAIT DE 9,06 €
• Au-delà	SI FRAIS < 22,71 €
	FRAIS RÉEL
Commission sur chèque	
• Chèque < 76,00 €	FORFAIT NET, 6,50 €
• Chèque ≥ 76,00 €	0,15 % MINI 38,26 €

<b>Remise documentaire import - commission encaissement</b> à laquelle s'ajoutent les frais de port.	0,155 % MINI 59,69 € / MAXI 672,59 €
• Effet libre	
• Effet de remise documentaire	0,21 % MINI 95,94 € / MAXI 682,89 €

### Crédit documentaire import et stand-by

Tarifs auxquels s'ajoutent les frais de port et de swift (par message)

Commission d'engagement par trimestre indivisible	0,26 % MINI 155,32 €
Frais d'étude de documents irréguliers	133,39 €
Modifications diverses crédit import	FORFAIT 120,00 €
Commission étude de documents	0,15 % MINI 135,39 €
Commission de paiement différé mensuelle	0,125 % MINI 105,47 €
Garantie pour absence de document	130,66 €
Clause UPAS	NOUS CONSULTER

### Garantie émise

Frais d'émission	144,92 €
Commission d'engagement perçue trimestriellement d'avance ou flat variable selon pays et montant de l'engagement	MINI 1,50 % PAR AN, AVEC MINIMUM 31,95 €
Frais de modification (autre que montant et date)	FORFAIT 106,71 €
Frais de mise en jeu	0,15 %

### Avances en devises

Frais de mise en place, prorogation ou renouvellement	46,30 €
---	---------

## Opérations Export (en provenance de l'étranger)

Facturations communes applicables aux opérations Export.

### Commissions d'encaissement

Virement en euro en provenance de l'EEE	GRATUIT
Virement en devise en provenance d'un pays hors EEE	19,94 €
Virement en devise en provenance d'un pays de l'EEE	GRATUIT
Frais supplémentaires pour virement aux coordonnées bancaires erronées	FORFAIT 14,73 €

Commission sur effets et chèques à laquelle s'ajoutent les frais de port

• Effet libre et chèque :	• 0,10 % MINI 27,29 € MAXI 148,17 €
• Remise documentaire export - commission encaissement :	• 0,21 % MINI 63,60 € MAXI 279,23 €

### Crédit documentaire Export et stand-by

Tarifs auxquels s'ajoutent les frais de port et de swift (par message)

Commission de transfert de crédit documentaire	0,15 % MINI 280,37 €
Commission de négociation En cas de négociation sans recours de documents conformes sur crédits confirmés	NOUS CONSULTER
Commission de notification	0,10 % MINI 136,32 €
Commission de confirmation variable selon pays et banque (auquel cas, pas de commission de notification)	NOUS CONSULTER
Commission de modification	120,46 €
Frais du correspondant variable selon pays et banques	NOUS CONSULTER
Commission d'étude de documents	0,15 % MINI 168,15 €
Avis d'opération	3,45 €

### Garantie reçue

Frais de notification	0,26 % MINI 143,79 €
Frais de modification	105,63 €
Mise en jeu	0,15 % MINI 102,23 €

## Commissions diverses sur opérations Import - Export

### Opérations diverses de portefeuille sur chèque et effet

Impayé	41,30 €
Prorogation	41,82 €
Acceptation, aval	41,82 €
Avis de sort	41,82 €
Effet réclamé (frais de protêt en sus)	41,82 €

## Fonctionnement des comptes en devises

Commission de tenue de compte (frais mensuels)	7,83 € SOIT 93,96 € /AN
--	----------------------------

## Couverture du risque de change

Commission de change/arbitrage devise contre devise	0,10 % MINI 20,39 €
Option (nous consulter)	MINI 131,63 €
Autres (Flexigain), frais de mise en place	60,15 €
Flexigain : coût à l'utilisation	45,01 €
Change : utilisation, prorogation, levée anticipée	29,00 €

## Commissions diverses

Attestation de solvabilité	41,46 €
Frais de recherche de documents (hors frais de photocopie)	26,11 €
Frais de swift (par message)	19,47 €
Frais de courrier DHL	53,36 €
Frais de courrier Chronopost	27,24 €

## Assistance commerciale

Renseignements commerciaux	VARIABLES SELON URGENCE ET PAYS
Formation dans l'entreprise	NOUS CONSULTER
Traduction	NOUS CONSULTER

## Services des International desks CA – Cib et accompagnement à l'international

- Compte bancaire (aide ouverture, fonctionnement, trésorerie) du crédit documentaire
- Financement (assistance)
- Autres

NOUS CONSULTER

## Recherche de fonds égarés par un tiers

Frais de dossier	
• Europe	203,48 €
• Autres zones	339,28 €

Intervention du correspondant étranger pour récupération	5 % DES SOMMES RÉCUPÉRÉES
--	---------------------------

## Pré-contentieux / Fraude

Frais de dossier	
• Europe	271,41 €
• Autres zones	481,11 €

Intervention du correspondant étranger pour récupération	10 % DES SOMMES RÉCUPÉRÉES
--	----------------------------



## Résoudre un litige

**Directeur d'agence :** En cas de problème, il est à votre disposition pour trouver une solution appropriée.

**Service Ecoute Qualité Client :** En cas de désaccord sur la solution proposée, vous pouvez contacter ce service de la Caisse régionale à l'adresse : 8, allée Samuel Paty, 18920 Bourges cedex 9, ou par mail à l'adresse : [qualite.client@ca-centreloire.fr](mailto:qualite.client@ca-centreloire.fr)

L'agence ou le service accusera réception à votre demande sous 48h et s'engage à vous apporter une réponse au plus tôt et dans un délai de deux mois maximum, la complexité des sujets pouvant augmenter les délais de réponse.

**Médiateur bancaire :** En cas de désaccord concernant le fonctionnement de compte et les moyens de paiement (uniquement pour les Entreprises Individuelles), il peut être saisi en dernier recours après le service client, ou bien à compter d'un délai de 2 mois après votre première réclamation :

• par internet sur [kergommeaux-mediateur-consommation.fr](http://kergommeaux-mediateur-consommation.fr)

• par courrier postal à l'adresse suivante : Le Médiateur de la consommation auprès du Crédit Agricole Centre Loire - 68 avenue d'Iéna 75116 Paris

**Médiateur Assurance :** En cas de désaccord concernant les contrats d'assurance (hors commercialisation) . Il peut être saisi en dernier recours après le service client, ou bien à compter d'un délai de 2 mois après votre première réclamation à l'adresse : La Médiation de 18 l'Assurance - TSA 50110 - 75441 Paris Cedex 09 ou par internet sur [mediation-assurance.org](http://mediation-assurance.org)

**Médiateur de l'Autorité des Marchés Financiers (AMF) :** En cas de désaccord relatif à des produits ou services financiers, gestion de portefeuille, ordres de bourse.. Il peut être saisi en dernier recours après le service client, ou bien à compter d'un délai de 2 mois après votre première réclamation à l'adresse : Autorité des Marchés Financiers - Le Médiateur - 17, place de la Bourse - 75082 PARIS Cedex 2 ou par internet sur [amf-france.org](http://amf-france.org)

**Siège social**  
8, allée Samuel Paty - 18920 Bourges Cedex 9  
**Site départemental de la Nièvre**  
2, route de Paris - 58640 Varennes-Vauzelles Cedex  
**Site départemental du Loiret**  
26, rue de la Godde - BP 45806 - 45806 Saint-Jean-de-Braye

**Pour toute question, contactez votre conseiller en agence.  
Il trouvera avec vous les solutions les mieux adaptées  
à vos projets.**

**Notre Service Clients est à votre disposition au 09 78 97 00 00\***  
**du Lundi au Vendredi de 8h30 à 19h00 et le Samedi de 8h30 à 16h00**



**Pour consulter rapidement, simplement et partout vos comptes, téléchargez  
l'appli « Ma Banque »**

**Tarification contrôlée par l'Autorité  
de contrôle prudentiel et de résolution**

4 place de Budapest - CS 92459 - 75436 Paris Cedex 09

**Voir le site : [www.banque-france.fr](http://www.banque-france.fr)**

**Contrôlée par Crédit Agricole SA**

12, place de États-Unis - 92127 Montrouge Cedex

**Contrôlée par l'Autorité des marchés financiers**

17, place de la Bourse - 75082 Paris Cedex 02

\*Le prix de la communication téléphonique est fixé par votre opérateur.  
Elle vous sera facturée au prix d'une communication normale.

Pays de l'Espace Economique Européen (EEE) : Pays de l'UE (Allemagne, Autriche, Belgique, Bulgarie, Chypre, Croatie, Danemark, Espagne, Estonie, Finlande, France, Grèce, Hongrie, Irlande, Italie, Lettonie, Lituanie, Luxembourg, Malte, Pays-Bas, Pologne, Portugal, République tchèque, Roumanie, Slovaquie, Slovénie, Suède) + Islande, Liechtenstein, Norvège, Saint-Marin et Monaco. Téléchargements et accès gratuits de l'application Ma Banque, hors coûts de communication selon opérateurs. L'utilisation de l'application s'effectue depuis un terminal de communication compatible avec accès à Internet et nécessite un abonnement au service Crédit Agricole En Ligne. GIE CA STORE constitué sans capital, immatriculé au Registre des commerces et des sociétés de Paris sous le numéro 751558636, dont le siège est 48, rue de la Boétie, 75800 Paris. Contact : [contact@creditagricolestore.fr](mailto:contact@creditagricolestore.fr)  
Santeffi, filiale du groupe Crédit Agricole, 1 rue Pierre de Truchis de Lays - 69410 Champagne au Mont d'Or - S.A.S au capital de 777 480 € - RCS Lyon 432 685 733 - code APE 6311 Z - n° SIRET 432 685 733 00045.  
Les assurances de biens sont proposées par Pacifica, Compagnie d'assurances dommages, filiale de Crédit Agricole Assurances. Entreprise régie par le code des assurances. Société anonyme au capital de 332 609 760 € entièrement libéré. Siège social : 8-10, bd de Vaugirard - 75724 Paris Cedex 15. 352 358 865 RCS Paris.

#### ASSURANCE ET PRÉVOYANCE

Les contrats d'Assurance et de Prévoyance sont souscrits auprès de ;  
- PACIFICA S.A. au capital entièrement libéré de 442 524 390,00 euros, Siège social : 8-10 Boulevard de Vaugirard - 75724 Paris Cedex 15. 352 358 865 RCS Paris. N° de TVA : FR 95 352 358 865 ;  
- PREDICA - S.A. au capital de 1 029 934 935 € entièrement libéré - Entreprise régie par le Code des assurances - Siège social : 16-18 boulevard de Vaugirard - 75015 Paris. 334 028 123 RCS Paris ;  
- CAMCA Caisse d'Assurances Mutuelles du Crédit Agricole - société d'assurance mutuelle à cotisations variables. Siège social : 53, rue La Boétie - 75008 PARIS, immatriculée auprès de l'INSEE sous le numéro Siret 784 338 527 00053.  
Ces entreprises sont régies par le Code des Assurances, soumises au contrôle de l'Autorité de Contrôle Prudentiel et de Résolution (ACPR) sise 4 Place de Budapest - CS 92459 - 75436 Paris Cedex 09. Les contrats d'assurance dommages sont assurés par PACIFICA. Les contrats d'assurance décès et d'assurance dépendance sont assurés par PREDICA. Financement Obsèques est un contrat d'assurance de groupe vie-entière à adhésion facultative souscrit par l'Andecam auprès de PREDICA, SA au capital entièrement libéré de 1 029 934 935 €, entreprise régie par le Code des Assurances. Siège Social : 16-18 boulevard de Vaugirard - 75015 Paris. Les prestations d'assistance du contrat Assistance sont garanties par EUROP ASSISTANCE - Société Anonyme au capital de 46 926 941 euros, Entreprise régie par le Code des assurances, immatriculée au registre du commerce et des sociétés de Nanterre sous le numéro 451 366 405, sise 1 promenade de la Bonnette, 92230 GENNEVILLIERS. Les prestations sont mises en œuvre par EUROP ASSISTANCE France, SA au capital de 2 541 712 euros, dont le siège social est sis 1, Promenade de la Bonnette, 92230 GENNEVILLIERS, immatriculée au Registre du Commerce et des Sociétés de Nanterre sous le numéro 403 147 903, et par PREVEISO OBSÈQUES - S.A. au capital de 500 000 €, siège social : 16-18 boulevard de Vaugirard 75015 Paris, 409 463 866 RCS Paris. Les contrats d'assurance emprunteur des prêts immobiliers et prêts à la consommation sont assurés par PREDICA. Le contrat Garantie Perte d'emploi est assuré par PACIFICA. Il peut arriver que l'état de santé de l'emprunteur ne lui permette pas de bénéficier des conditions d'assurance standardisées. Les contrats d'assurance SecuriCOMPTE, SecuriWEB, SecuriPROTECTION, SecuriCOMPTE Découvert et SecuriTRESORERIE sont souscrits auprès de CAMCA. Les contrats d'assurance santé des étudiants à l'étranger 18-31 ans sont souscrits auprès d'April. S.A.S. au capital de 200 000 € - RCS Paris 309 707 727. Intermédiaire en assurances - Immatriculée à l'ORIAS sous le n°07 008 000 ([www.orias.fr](http://www.orias.fr)). Autorité de Contrôle Prudentiel et de Résolution (ACPR) - 4 place de Budapest - CS 92459 - 75436 Paris Cedex 09 - FRANCE. Produit conçu et géré par APRIL International. Care France et assuré par Axeria Prévoyance (pour la garantie frais de santé et individuelle accident), Chubb European Group SE (pour les garanties assistance rapatriement, responsabilité civile vie privée, stages et locatives et assurance bagages) et Solucia PJ (pour la garantie assistance juridique). NAF6622Z - N° IDENTIFIANT TVA FR60309707727.

La Caisse Régionale de Crédit Agricole Mutuel Centre Loire, société coopérative à capital et personnel variables, agréée en tant qu'établissement de Crédit, dont le siège social est situé 8 Allée Samuel Paty 18000 BOURGES, immatriculée au Registre du Commerce et des Sociétés de BOURGES, sous le numéro 398 824 714, Inscrit à l'ORIAS sous le n° 07009045 en qualité de courtier d'assurance. Titulaire de la carte professionnelle Transaction, Gestion Immobilière et syndic numéro CPI 1801 2021 000 000 001 délivrée par la CCI du Cher, bénéficiant de Garantie financière et Assurance Responsabilité Civile Professionnelle délivrées par CAMCA 53 rue de la Boétie 75008 PARIS. Identifiant unique CITEO : FR234430\_01HLWI

*Document informatif à vocation non-publicitaire*

[ca-centreloire.fr](http://ca-centreloire.fr)

[exprimez-vous.ca-centreloire.fr](mailto:exprimez-vous.ca-centreloire.fr)

[facebook.com/CreditAgricoleCentreLoire](https://facebook.com/CreditAgricoleCentreLoire)

